

Diseño tipográfico experimental

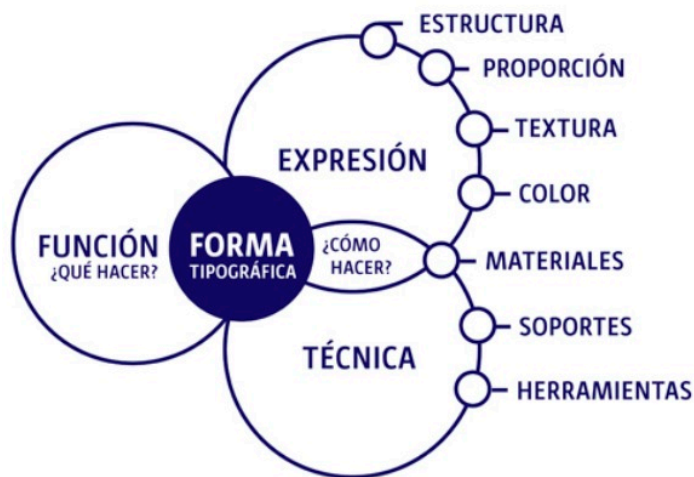
By Manuel Guerrero

La palabra experimental se utiliza indiscriminadamente para hablar de todo y de nada a la vez. Este artículo pretende esclarecer este concepto para aplicarlo al diseño de la letra.

Para hablar de *experimentación formal* es necesario hablar de la forma y su configuración. Autores como Jesús Solanas¹ mencionan que la forma es la apariencia que poseen las cosas, que las configura y distingue en un sentido material; mientras que Rudolf Arnheim,² en el sentido perceptual, resalta que la forma de un objeto no viene dada sólo por sus límites: el esqueleto de fuerzas visuales creado por los límites puede influir, a su vez, en el modo en que éstos son vistos. Por otra parte, Luis Rodríguez³ señala que las primeras reflexiones sobre la forma, apuntan al siglo I con Vitruvio, en su obra *Los diez libros de la arquitectura*, donde enuncia tres principios fundamentales que fundamentan el proceso de dar forma a un objeto: *Utilitas* (referido a la utilidad o función del objeto), *Firmitas* (referido al proceso de construcción) y *Venustas* (entendido como la relación de tipo espiritual y de placer que el objeto tiene con el hombre). La relación que se da entre estos tres elementos, *Utilitas*, *Firmitas* y *Venustas*, permiten comprender esa configuración de la forma en términos generales y de manera particular, es la base para entender la *forma tipográfica*, tema fundamental que se desarrollará a continuación.

La forma tipográfica

Con base en lo anterior y con la finalidad de explicar la configuración de la forma tipográfica, estos tres elementos son interpretados de la siguiente manera: *Utilitas*, como la función; *Firmitas*, como la técnica y *Venustas* como la expresión. Estos tres aspectos se interrelacionan a partir de componentes específicos, por ejemplo en la expresión, que se compone de estructura, proporción, textura, color, entre otros aspectos que remiten en primer término a una *denotación*, manifestando su aspecto físico; en segundo término, a la *connotación*, que alude a lo que la forma significa, a partir de lo que es físicamente. En el caso de la *función*, en este planteamiento se entiende como la finalidad y uso que se le asigna a esa forma tipográfica. Finalmente, en lo que corresponde a la técnica, ésta se refiere a los aspectos necesarios para la materialización de la forma, que en este caso específico son las herramientas, los soportes y los materiales con los que se hace la tipografía.



En este gráfico se aprecian los elementos que configuran la forma tipográfica, según el esquema de Rovalo.⁴

Finalmente, se puede concluir que la tipografía experimental no se refiere solamente al resultado final de una forma tipográfica, como comúnmente se entiende, sino al proceso a través del cual se diseña la letra. En este sentido, ese proceso de diseño basado en el método experimental permite comprender cómo la forma de la letra es resultado de una interrelación de sus partes y de los aspectos técnicos y expresivos inherentes, para descubrir maneras nuevas de configurarla. Este artículo no pretende demeritar los procesos tradicionales o académicos que actualmente se utilizan en el diseño tipográfico, únicamente intenta mostrar otro modelo de generar la forma tipográfica a partir de la exploración de los aspectos técnicos y expresivos.

Published on 17/02/2014

1. Solanas Donoso, J. (1981). Colección Salvat: Temas clave: *Diseño, arte y función*. Aula Abierta Salvat.
2. Arnheim, R. (2008). *Arte y percepción visual* (2ª ed.). Madrid: Alianza Forma.
3. Rodríguez Morales, L. (2004). *Diseño estrategia y táctica* (1ª ed.). México: Siglo XXI, p. 65.
4. Rovalo, F. (1985). «Conformación y expresividad: la forma sigue a la expresión». en *Cuadernos de Diseño*, núm. 4, México, Universidad Iberoamericana, pp. 73-84.
5. Ver [Diccionario De La Lengua Española](#).
6. [Ramos Chagoya, E. \(n.d.\). Métodos y técnicas de investigación. GestioPolis.](#)
7. Ver [CocijoType.com](#).

FOROALFA

ISSN 1851-5606
<https://foroalfa.org/articulos/disenio-tipografico-experimental>

